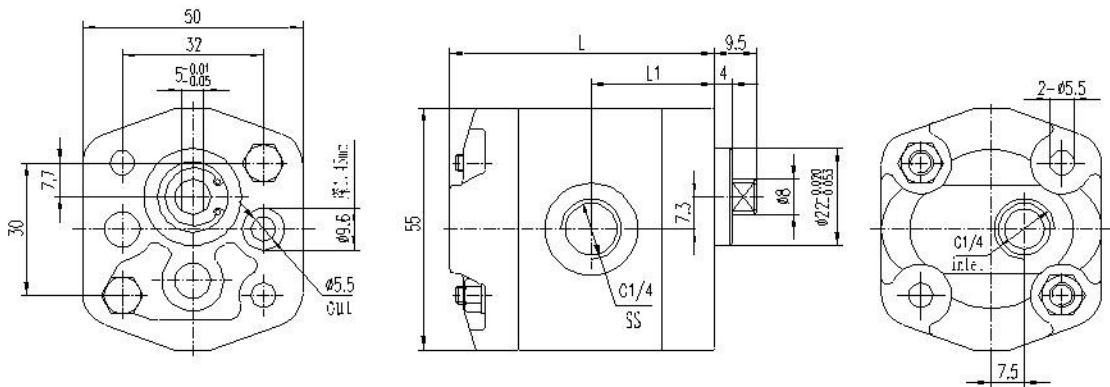




OPF ***L**B01***

SPECIFICATION—性能参数

MODEL 型号	DISPLACEMENT 排量(ml/r)	PRESSUR/压力(MPa)		SPEED/转速(r/min)			L (mm)	L1 (mm) SS/侧进侧出	进油口螺纹
		RATED 额定	MAX 最高	RATED 额定	MAX 最高	Min 最低			
OPF0.16L07B01***	0.16	20	25	2000	6000	800	61	L/2	G1/4
OPF0.25L07B01***	0.25	20	25	2000	6000	800	62		
OPF0.38L07B01***	0.38	20	25	2000	6000	800	62.5		
OPF0.50L07B01***	0.50	20	25	2000	6000	800	63		
OPF0.75L07B01***	0.75	20	25	2000	6000	800	66		
OPF1.00L07B01***	1.00	20	25	2000	6000	800	68		
OPF1.25L07B01***	1.25	20	25	2000	5000	800	71		
OPF1.50L07B01***	1.50	20	25	2000	4500	800	73		
OPF1.75L07B01***	1.75	20	25	2000	4000	800	75		
OPF2.00L07B01***	2.00	16	20	2000	3500	800	77		



MODEL INSTRUCTION

1	P	F	***	L07	B01	/L	**
group number	function code	pressure level code	Displacement	Inlet/outlet combination	shaft extension combination	Rotate direction	inlet/out position combination
0: 0 group	P: Gear pump M: motor	F:16~25Mpa E:12.5~16MPa	reference above table	L07, etc reference accessory1	B01, etc reference accessory 2	L-left rotate omit-right rotate	BF, etc reference below table

型号说明

组号	元件功能代号	压力级别代号	排量值	进油出口组合代号	轴伸组合代号	旋向	进油出口位置组合
0: 0 组	P:齿轮泵 M:马达	F:16~25 Mpa E:12.5~16 MPa	参见上表	L07等等 参见附录1	B01等等 参见附录2	L-左旋 不标注-右旋	参见下表

BF-后进前出/back inlet and front out.

BB-后进后出/back inlet and back out

BS-后进侧出/back inlet and side out.

SB-侧进后出/side inlet and back out.

SF-侧进前出/side inlet and front out.

SS-侧进侧出/side inlet and side out.